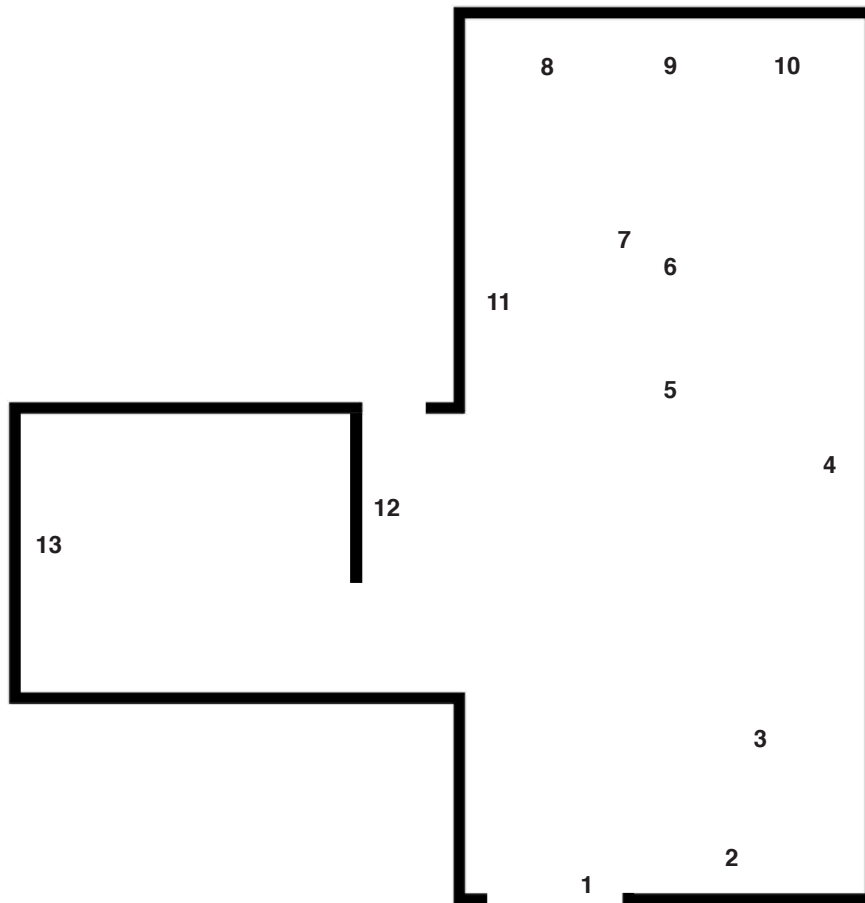


LISTE D'ŒUVRES



- 1 **Maria Hupfield**, *Present – Absence*, 2013, installation *in situ*, silhouette gravée dans la porte en verre, 70 x 64 cm, avec la permission de l'artiste
- 2 **Tiziana La Melia**, *Yolk Tabs medieval genuflex and still*, 2012, gouache sur soie, aimants de terres rares, métal, fil de fer, anneaux d'ouverture de canettes de boisson gazeuse, avec la permission de l'artiste
- 3 **Tiziana La Melia**, *Curly roads, ysl opium, aerosol hair pointing at, a living fact if lucky to hand registration, cement finisher who wants to be a banker's wheelbarrow and reverse the desire switch the character*, 2012, acier, bois, huile sur acétate duralar, gouache et acrylique sur papier, peinture en aérosol, avec la permission de l'artiste
- 4 **Annie MacDonell**, *Sans titre*, de la série *Picture Collection*, 2012, cinq impressions jet d'encre, 55,9 x 76,2 cm chaque, avec la permission de la Katharine Mulherin Contemporary Art Projects
- 5 **Basil AlZeri**, *Pull, Sort, Hang, Dry, and Crush*, 2014, thym sauvage et sauge blanche, dimensions variables, avec la permission de l'artiste
- 6 **Maggie Groat**, *Fences will turn into tables*, 2010 - 2013, planches de clôture, poteaux et quincaillerie trouvés, dimensions variables, avec la permission de Erin Stump Projects
- 7 *If Folders Were Frames*, 35 images provenant de la collection d'images de la Toronto Reference Library, extraites des dossiers *Réflexions/Miroirs*, présentées dans l'exposition du 12 avril au 3 mai 2014.
- 8 **Tanya Lukin Linklater**, *Slow Scrape – So it goes like this*, 2013, texte, toile, œillets, encre, 167,6 x 129,5 cm, avec la permission de l'artiste
- 9 **Tanya Lukin Linklater**, *Slow Scrape – map of syllabics*, 2013, texte, toile, œillets, encre, 167,6 x 129,5 cm, avec la permission de l'artiste
- 10 **Tanya Lukin Linklater**, *Slow Scrape – we spark the spongy wood*, 2013, texte, toile, œillets, encre, 167,6 x 129,5 cm, avec la permission de l'artiste
- 11 **Tiziana La Melia**, *clay voice drink still*, 2013-2014, céramique émaillée, dimensions variables, avec la permission de l'artiste
- 12 **Tiziana La Melia**, *Dust selves, reflect and flex*, 2012, gouache sur lin, poussière, lunettes de soleil, cintre, aimants de terres rares, avec la permission de l'artiste
- 13 **Susan Hiller**, *The Last Silent Movie*, 2007, vidéo noir et blanc, son, stéréo, 21 minutes, avec la permission de la Timothy Taylor Gallery